



**Légende**

**Référentiel :**

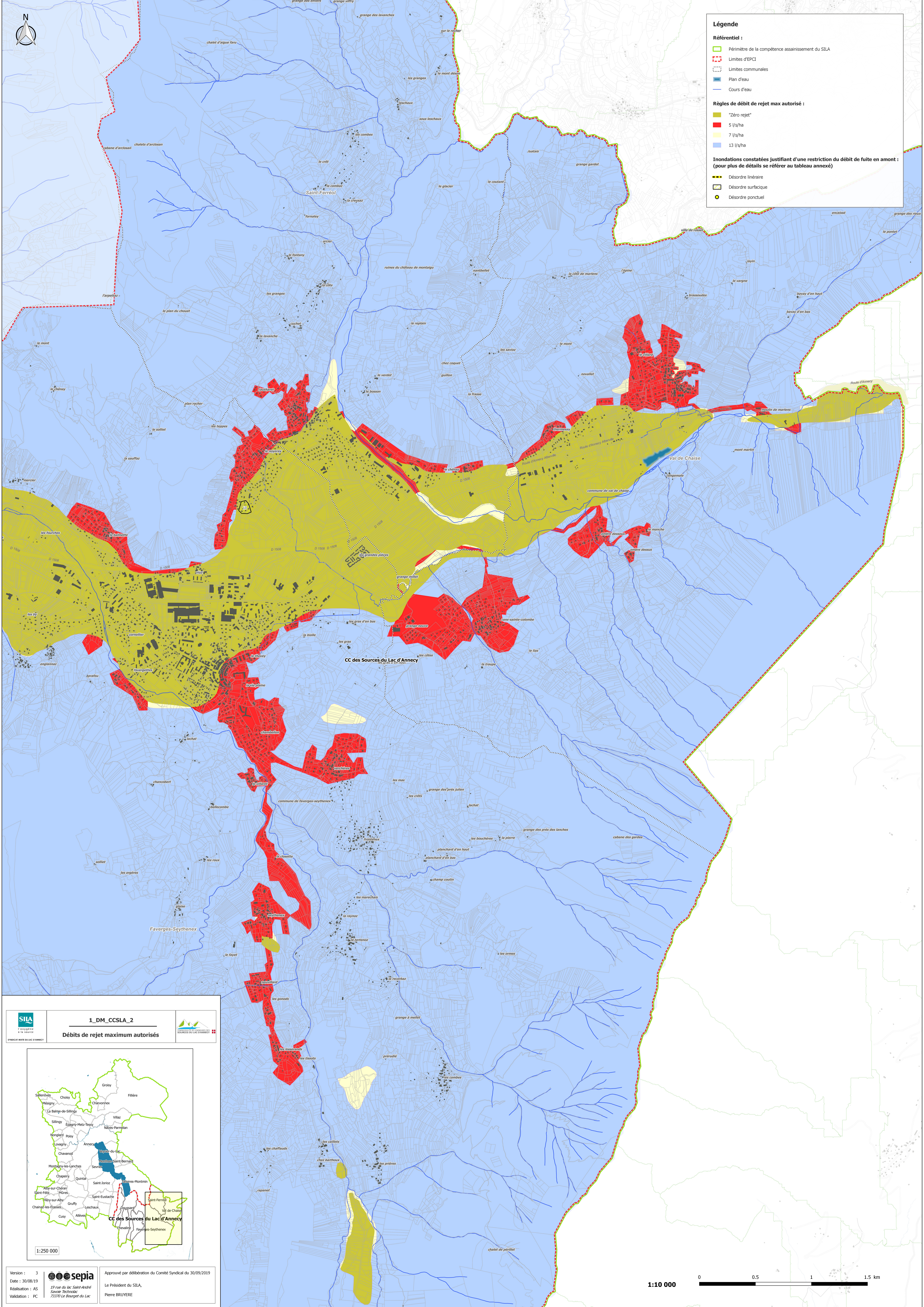
- Périmètre de la compétence assainissement du SILA
- Limites d'EPCI
- Limites communales
- Plan d'eau
- Cours d'eau


**Règles de débit de rejet max autorisé :**

- "Zéro rejet"
- 5 l/s/ha
- 7 l/s/ha
- 13 l/s/ha

**Inondations constatées justifiant d'une restriction du débit de fuite en amont : (pour plus de détails se référer au tableau annexé)**


- Désordre linéaire
- Désordre surfacique
- Désordre ponctuel

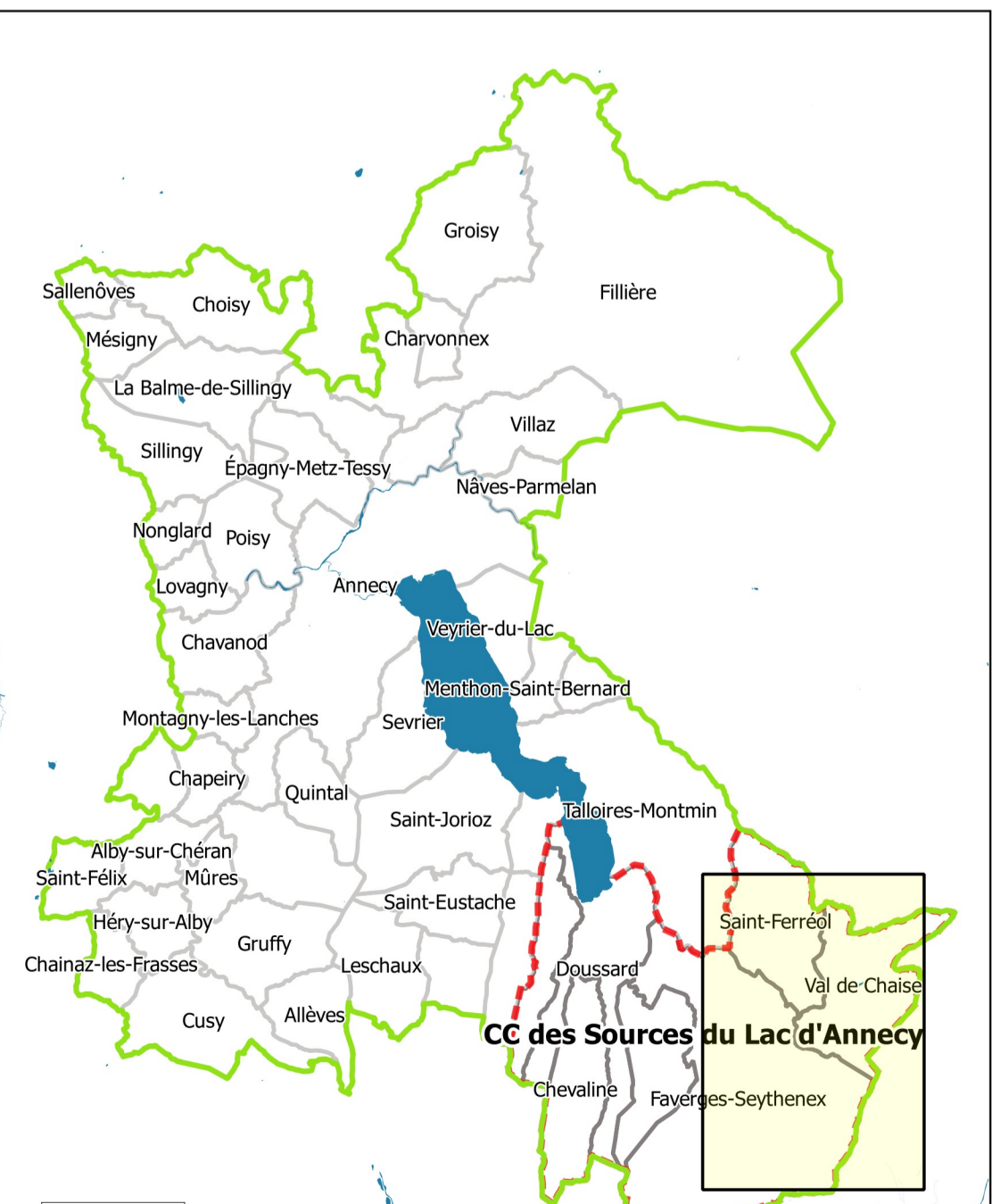




**1\_DM\_CCCLA\_2**

**Débits de rejet maximum autorisés**





1:250 000

Version : 3  
 Date : 30/08/19  
 Réalisation : AS  
 Validation : PC

**sepia**  
 19 rue du lac Saint-André  
 Savoie Technolac  
 73370 Le Bourget du Lac

Approuvé par délibération du Comité Syndical du 30/09/2019  
 Le Président du SILA,  
 Pierre BRUYERE

