



Légende

Référentiel :

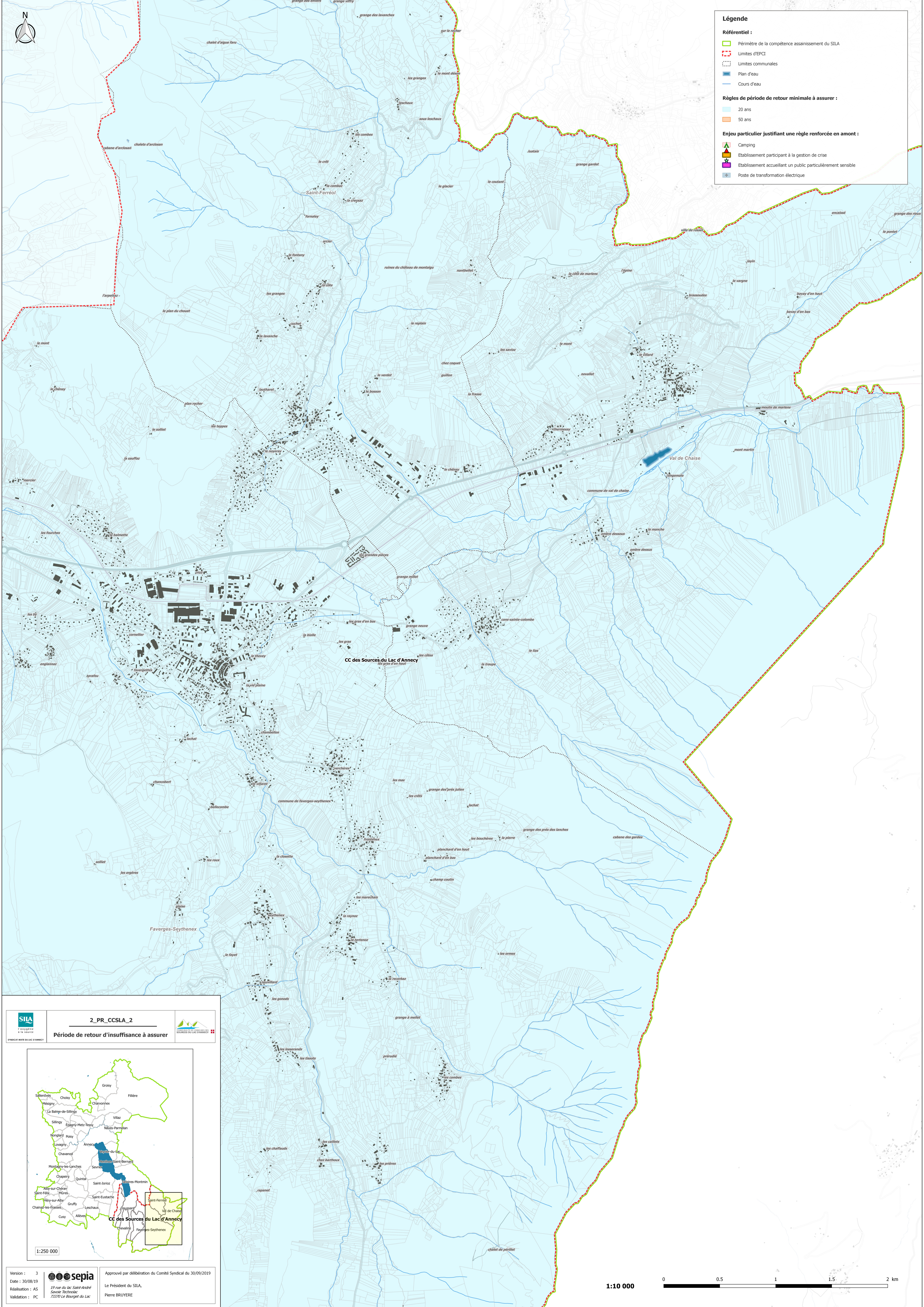
- Périmètre de la compétence assainissement du SILA
- Limites d'EPCI
- Limites communales
- Plan d'eau
- Cours d'eau


Règles de période de retour minimale à assurer :

- 20 ans
- 50 ans

Enjeu particulier justifiant une règle renforcée en amont :

- Camping
- Établissement participant à la gestion de crise
- Établissement accueillant un public particulièrement sensible
- Poste de transformation électrique






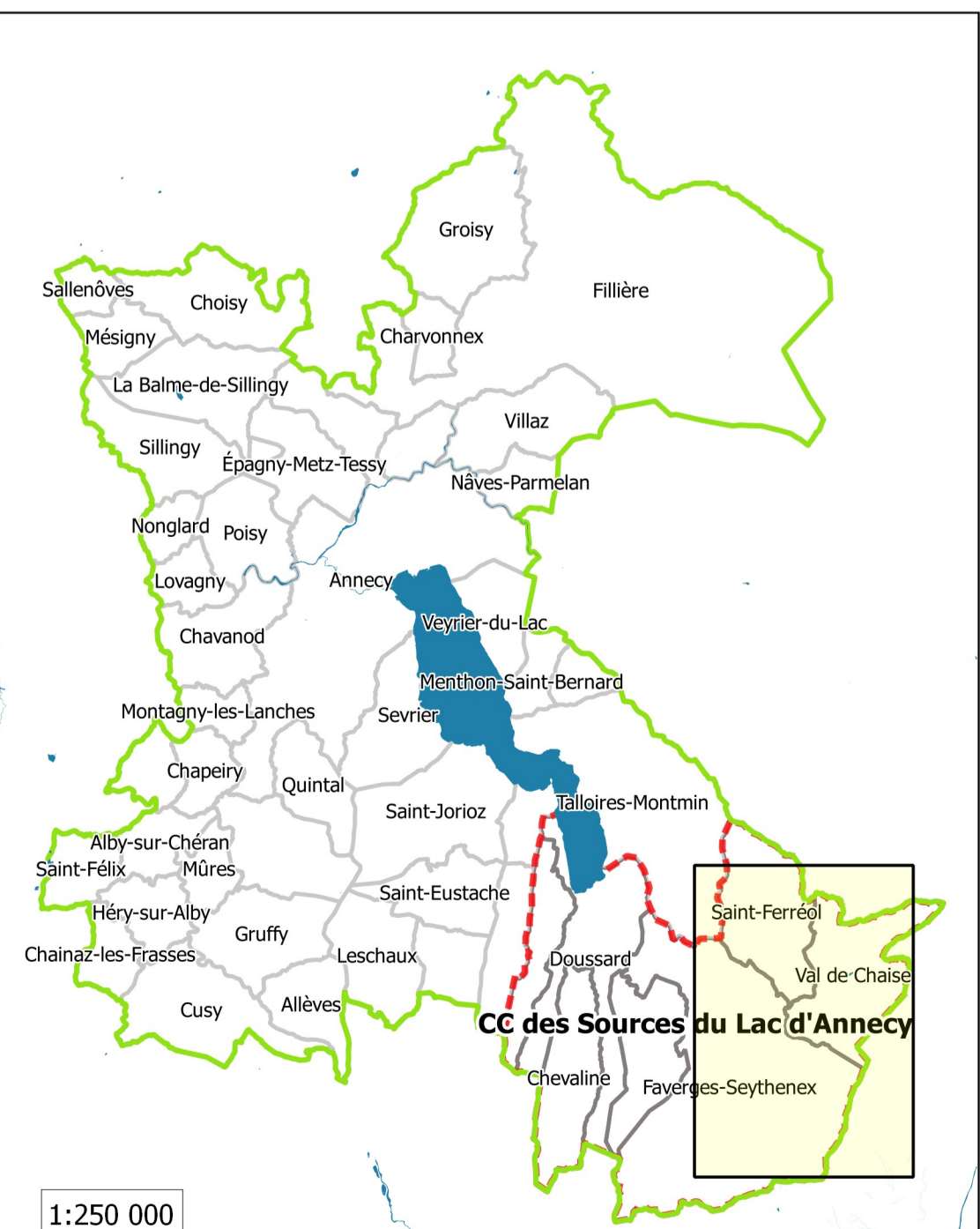
SYNDICAT
A LA MER
ANNÉE

2_PR_CCCLA_2

Période de retour d'insuffisance à assurer




COMITÉ SYNDICAL
DU LAC D'ANNECY



1:250 000

Version : 3
Date : 30/08/19
Réalisation : AS
Validation : PC



Approuvé par délibération du Comité Syndical du 30/09/2019
Le Président du SILA,
Pierre BRUYERE

1:10 000

