

La pépinière La Clé est un service de la **communauté de communes des sources du lac d'Annecy** pour faciliter l'insertion et le développement de nouvelles entreprises sur le territoire.



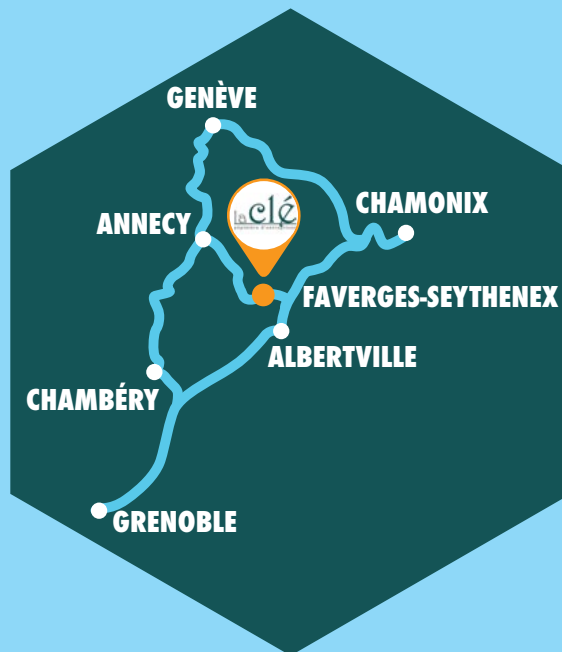
Découvrez les entreprises qui se sont lancées à La Clé sur :

www.lacle-sources-lac-annecy.com



NOUS LOCALISER

PÉPINIÈRE D'ENTREPRISES *La Clé*
281, route de Thônes
74 210 Faverges-Seythenex

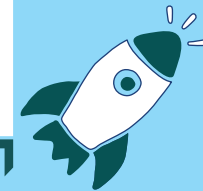


NOUS CONTACTER

04 50 65 29 22
lacle@cc-sources-lac-annecy.com
www.lacle-sources-lac-annecy.com



la clé
pépinière d'entreprises



FAITES DÉCOLLER VOTRE

projet d'entreprise



RCS xxxxxx - Création graphique : Cécile Estkinazi © ESINAZI



ESPACE
INFORMATION



PÉPINIÈRE
D'ENTREPRISES



COWORKING



HÔTEL
D'ENTREPRISES

**Espace
INFORMATION**

Boostez votre projet de création d'entreprise quel que soit son degré d'avancement.

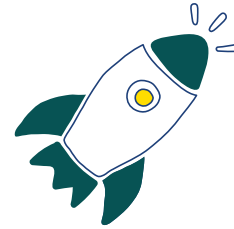
- Rencontrez des experts de la création.
- Profitez de l'espace de coworking, des services mutualisés & des formations.
- Bénéficiez d'un accompagnement au montage de votre projet.



**Pépinière
D'ENTREPRISES**

Lancez et développez votre entreprise.

- Bénéficiez d'un hébergement (à loyer modéré, évolutif, accessible 24h/24, 7i/7), des équipements et services mutualisés.
- Profitez d'un accompagnement individuel (réseau d'experts, suivi régulier,...).
- Evolvez dans un environnement stimulant : animations, formations, échanges entre entrepreneurs...



**Espace
COWORKING**

Travaillez et entreprenez en toute flexibilité.

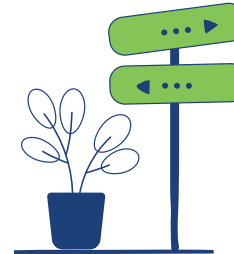
- Profitez de l'open-space, des bureaux individuels à la carte et des services mutualisés.
- Réseautez et participez aux événements.



**Hôtel
D'ENTREPRISES**

Stabilisez et développez votre entreprise.

- Trouvez une solution d'hébergement temporaire.
- Bénéficiez des équipements et services mutualisés.
- Réseautez et soyez porté par une dynamique entrepreneuriale.



**Location
DE SALLES ET DE BUREAUX**

Possibilité de location de salles de réunion ou de bureaux à la journée ou à la demi-journée pour des rendez-vous professionnels.



**Espaces
DE TRAVAIL**

- 14 bureaux de 10 à 35 m²
- 2 espaces de stockage de 13m²
- 2 ateliers de 110 m²
- 1 open space de 9 places



**EQUIPEMENTS
ET SERVICES
mutualisés**

- Accueil, réception du courrier
- Imprimante en réseau
- Salles de réunion / formation
- Accès VDSL et wifi
- 2 bureaux à la carte
- Locaux et bureaux sous alarme
- Espace cafétéria
- Parking
- Espace documentation